

Equity: インデックス事業部

ハンドブック2026年度版

リサーチアナリスト

インデックス・プロダクト

インデックス事業部 - NFRC

idx_mgr@nfrco.jp

Russell/Nomura 日本株インデックスの特徴

- ・ 全上場銘柄のうち累積浮動株調整時価総額で上位98%を占める銘柄から構成され、広い市場カバレッジを持つ、浮動株時価総額加重平均方式の株価指数である
- ・ 国内全株式市場の上場銘柄を対象に、広範な銘柄群から選択される
- ・ 安定持株比率を考慮し、実際に投資可能な市場を反映している
- ・ Large/Small や Value/Growth の投資スタイル別のサブインデックスを持つ
- ・ Prime インデックスは、Total Market インデックスのうち、浮動株調整時価総額上位1,000銘柄から構成される
- ・ 構成銘柄は明確な定義に基づき定量的に選定される
- ・ 構成銘柄の見直しは年に一度行う

目次

1. はじめに.....	3
2. Russell/Nomura 日本株インデックス体系.....	4
3. Russell/Nomura 日本株インデックス構成.....	5
3.1 銘柄数と時価総額.....	5
3.2 定期入替時銘柄数の推移.....	6
3.3 業種構成.....	7
3.4 時価総額上位10銘柄.....	8
4. パフォーマンス分析.....	9
4.1 年次リターン.....	9
4.2 パフォーマンス推移.....	10
4.3 スタイル別インデックスの相対パフォーマンス.....	11
4.4 各インデックスのリターン特性.....	12
4.5 配当の効果.....	12
5. インデックスの投資可能性.....	13
5.1 定期入替における回転率の推移.....	13
5.2 定期入替におけるインパクト日数の推定.....	14
5.3 ファンド設定におけるインパクト日数と最低投資単位の推定.....	15
6. データ公開サービス.....	16
ディスクレイマー.....	17

1. はじめに

Russell/Nomura 日本株インデックスは、野村フィデューシャリー・リサーチ & コンサルティング株式会社（以下、NFRC）とFTSE Russell（開発当時はFrank Russell Company）が共同で開発した日本株インデックスである。

NFRCはRussell/Nomura 日本株インデックスの運営機関である。本インデックスは野村総合研究所（以下、NRI）が算出し、NRIおよびFTSE Russellまたはその関係会社、エージェントまたはパートナーが、またはこれらの代行が配信している。

NFRCは、本インデックスの日次計算、提供、運営管理に第一義的責任を負う。また、以下を行う。

- ・ インデックス構成銘柄の組入比率を管理、記録する
- ・ インデックス構成ルールに基づき構成銘柄やその組入比率を変更する
- ・ FTSE Russellと協力してインデックス体系を定期的に見直し、インデックス構成ルールに従って見直しの結果生じる変更を反映する
- ・ 日々の運営管理および定期的な見直しの結果生じた構成銘柄ウェイトの変更を公表する

Russell/Nomura 日本株インデックスは、以下のような目的での利用を想定している。

- ・ 投資政策（戦略的アセットアロケーション）の策定
- ・ マネジャー・ストラクチャーの策定
- ・ 運用ベンチマークとしての利用
- ・ ポートフォリオ管理
- ・ パフォーマンス評価
- ・ リスク管理

Russell/Nomura 日本株インデックスの主な特徴は以下の通り。

- ・ 全上場銘柄のうち浮動株調整時価総額上位98%の銘柄から構成され、広い市場カバレッジを持つ、浮動株時価総額加重平均方式の株価指数である
- ・ 国内全株式市場¹の上場銘柄を対象に、広範な銘柄群から選択される
- ・ 安定持株比率を考慮し、実際に投資可能な市場を反映している
- ・ Large/Small やValue/Growth の投資スタイル別のサブインデックスを持つ
- ・ Prime インデックスは、Total Market インデックスのうち、浮動株調整時価総額上位1,000銘柄から構成される
- ・ 構成銘柄は明確な定義に基づき定量的に選定される
- ・ 構成銘柄の見直しは年に一度行う

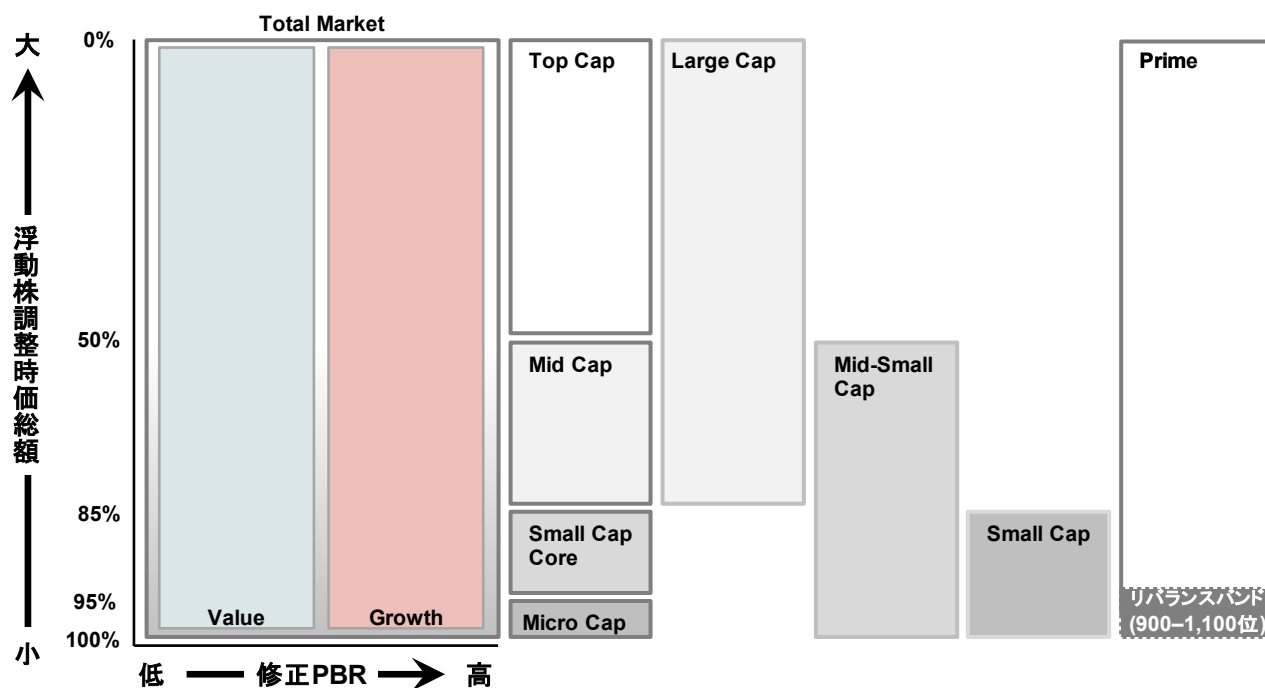
なお、Russell/Nomura 日本株インデックスのルールについては、「Russell/Nomura 日本株インデックス構成ルールブック」を参照されたい。

¹ 東京証券取引所（プライム市場、スタンダード市場、グロース市場、TOKYO PRO Market）、名古屋証券取引所、札幌証券取引所、福岡証券取引所

2. Russell/Nomura 日本株インデックス体系

Russell/Nomura 日本株インデックスは、全上場銘柄のうち累積浮動株調整時価総額で上位98%をカバーするインデックスである。サブインデックスとして規模別インデックス、投資スタイル別インデックスを別途公表しており、規模別インデックスは浮動株調整時価総額の大小により区別される。投資スタイル別インデックスは修正PBRを判定基準に用い、その高低に応じて構成銘柄の時価総額がValue/Growthインデックスに配分される。

図表 1: Russell/Nomura 日本株インデックスの体系



出所: NFRC

- ・ Total Market インデックスは全上場銘柄の累積浮動株調整時価総額上位98%の銘柄からなる。
- ・ Primeインデックスは、リバランスバンドとネガティブリストを考慮して、Total Marketインデックスの浮動株調整時価総額上位1,000銘柄からなる。
- ・ Total Marketインデックス構成銘柄のうち、浮動株調整時価総額上位の銘柄から累積浮動株調整時価総額で判定して
 - 上位約85%をLarge Cap インデックス
 - 下位約15%をSmall Cap インデックス
 - 上位約50%をTop Cap インデックス
 - 下位約50%をMid-Small Cap インデックス
 - 下位約5%をMicro Cap インデックス
 に割り振る。
- ・ Small Cap Coreインデックスは、Small CapインデックスからMicro Capインデックスを除いた銘柄からなる。
- ・ Mid Capインデックスは、Mid-Small CapインデックスからSmall Capインデックスを除いた銘柄からなる。

3. Russell/Nomura 日本株インデックス構成

3.1 銘柄数と時価総額

図表 2:市場別銘柄数と時価総額

	銘柄数		時価総額(億円)		
	R/N	市場全体	R/N (浮動株調整後)	R/N (浮動株調整前)	市場全体 (浮動株調整前)
東証 上記以外	1,298 2	3,931 102	8,070,995 952	11,084,451 2,756	11,483,469 11,478
合計	1,300	4,033	8,071,947	11,087,207	11,494,947

注: 時価総額は2025年11月19日時点。Russell/Nomura Total Market インデックス(R/N)は2025年11月定期入替時点の構成銘柄による。
 なお、国内株式市場に上場する普通株式(外国株を除く)とし、複数市場に上場している銘柄は主たる市場の情報を用いて集計
 出所: NFRC

図表 3:各インデックスの銘柄数と時価総額構成比率

指数	銘柄数	時価構成比率	浮動株調整時価総額(億円)	
			最大	最小
Total Market	1,300	100.0%	260,362	137
Value	1,026	49.6%	242,625	11
Growth	613	50.4%	260,362	15
Large	250	85.0%	260,362	3,642
Large Value	178	39.6%	242,625	439
Large Growth	143	45.4%	260,362	331
Top	40	48.4%	260,362	39,246
Top Value	22	16.6%	242,625	3,252
Top Growth	33	31.7%	260,362	2,821
Mid	210	36.6%	47,605	3,642
Mid Value	156	22.9%	43,492	439
Mid Growth	110	13.7%	47,605	331
Mid-Small	1,260	51.6%	47,605	137
Mid-Small Value	1,004	33.0%	43,492	11
Mid-Small Growth	580	18.6%	47,605	15
Small	1,050	15.0%	6,523	137
Small Value	848	10.0%	5,191	11
Small Growth	470	5.0%	6,523	15
Small Core	350	10.4%	6,523	948
Small Core Value	272	6.8%	5,191	76
Small Core Growth	183	3.6%	6,523	73
Micro	700	4.7%	1,356	137
Micro Value	576	3.3%	1,245	11
Micro Growth	287	1.4%	1,121	15
Prime	1,000	98.8%	260,362	137
Prime Value	782	48.7%	242,625	27
Prime Growth	495	50.0%	260,362	24

注: 2025年11月定期入替時点の構成銘柄による。時価総額は2025年11月19日時点。Value/Growth 指数の銘柄数は、元となる指数の構成銘柄中、Value/Growth 指数に時価総額の全部または一部が配分されている銘柄数を示す。Value/Growth 指数の銘柄時価総額は、当該銘柄の時価総額中、Value/Growth 指数に配分されている時価総額を示す。

出所: NFRC

3.2 定期入替時銘柄数の推移

図表 4:インデックスの構成銘柄数の推移

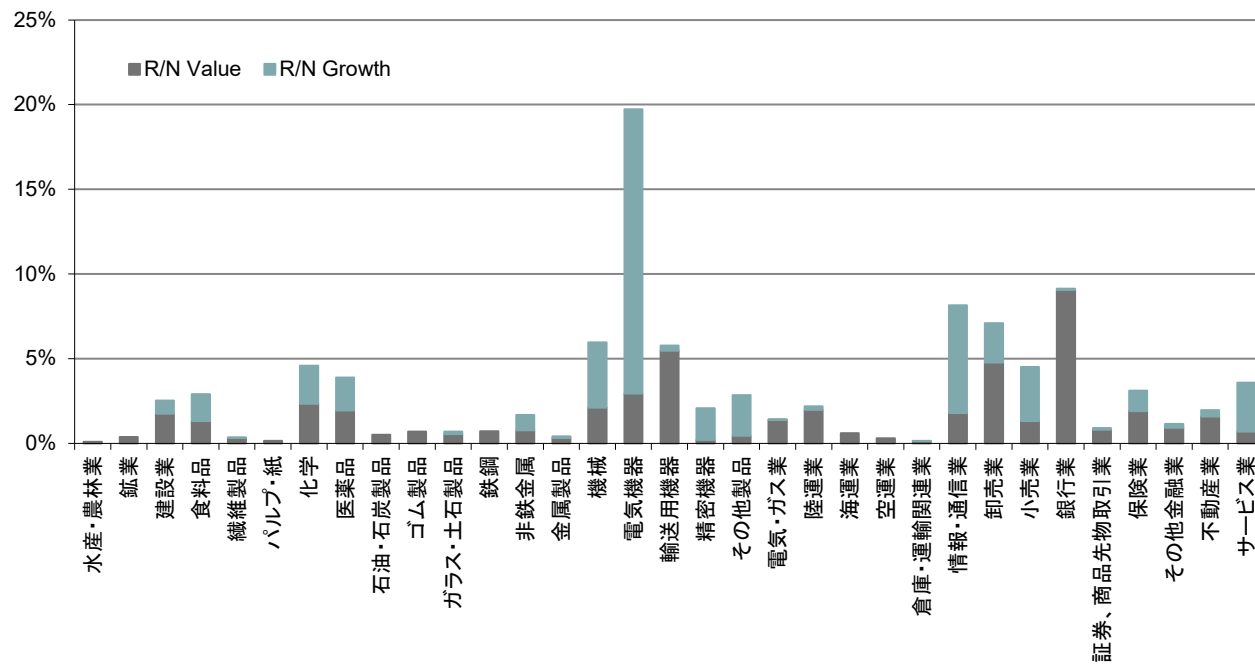
定期入替 年/月	Total			Large	Small	Prime
		Value	Growth			
1981/01	1,091	656	713	400	691	—
1982/01	1,091	708	642	400	691	—
1983/01	1,091	766	592	400	691	—
1984/01	1,091	738	630	400	691	—
1985/01	1,104	706	672	400	704	—
1986/01	1,142	733	762	400	742	—
1987/01	1,142	833	672	400	742	—
1988/01	1,199	860	765	400	799	—
1989/01	1,267	877	778	400	867	—
1990/01	1,381	827	972	500	881	—
1991/01	1,561	920	1,118	500	1,061	—
1992/01	1,585	1,017	1,070	500	1,085	—
1993/01	1,586	1,092	954	500	1,086	—
1994/01	1,586	1,118	940	500	1,086	—
1995/01	1,749	1,111	1,090	500	1,249	—
1996/01	1,754	1,191	1,006	500	1,254	—
1997/01	1,854	1,251	1,082	500	1,354	—
1998/01	1,854	1,575	701	500	1,354	1,000
1999/01	1,854	1,584	616	500	1,354	1,000
2000/01	1,854	1,551	656	500	1,354	1,000
2001/01	1,854	1,544	642	500	1,354	1,000
2002/02	1,853	1,573	578	300	1,553	1,000
2002/12	1,500	1,225	527	300	1,200	1,000
2003/12	1,600	1,233	677	350	1,250	1,000
2004/12	1,700	1,231	796	400	1,300	1,000
2005/12	1,799	1,218	915	400	1,399	1,000
2006/12	1,700	1,241	766	350	1,350	1,000
2007/12	1,500	1,164	668	300	1,200	1,000
2008/12	1,400	1,111	519	300	1,100	1,000
2009/12	1,500	1,139	669	350	1,150	1,000
2010/12	1,400	1,081	589	300	1,100	1,000
2011/12	1,400	1,044	719	350	1,050	1,000
2012/12	1,500	1,159	712	350	1,150	1,000
2013/12	1,400	1,043	686	300	1,100	1,000
2014/12	1,500	1,103	806	350	1,150	1,000
2015/12	1,400	1,000	760	350	1,050	1,000
2016/11	1,500	1,104	801	350	1,150	1,000
2017/11	1,600	1,132	919	350	1,250	1,000
2018/11	1,600	1,108	877	350	1,250	1,000
2019/11	1,600	1,141	812	350	1,250	1,000
2020/11	1,600	1,228	813	350	1,250	1,000
2021/11	1,500	1,113	746	300	1,200	1,000
2022/11	1,500	1,103	776	300	1,200	1,000
2023/11	1,400	1,017	728	300	1,100	1,000
2024/11	1,300	996	658	250	1,050	1,000
2025/11	1,300	1,026	613	250	1,050	1,000

注: 各年の定期入替日時点

出所: NFRC

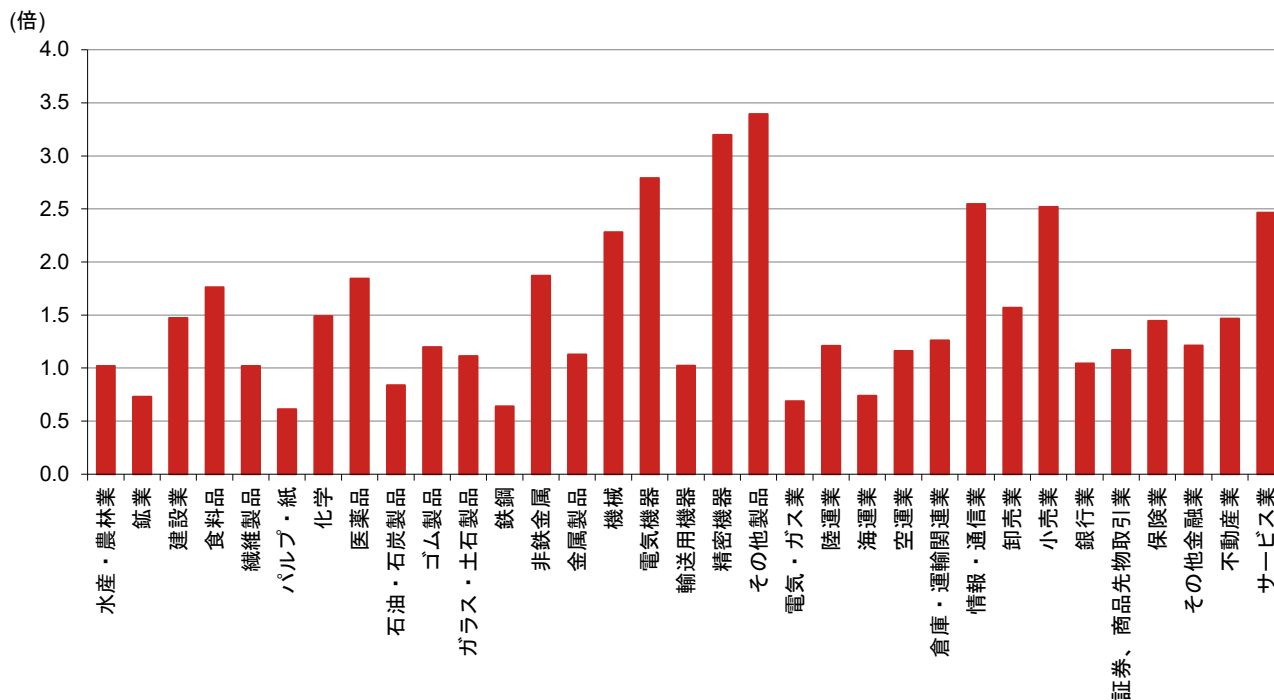
3.3 業種構成

図表 5:業種別Value/Growth インデックス構成比率



注: Russell/Nomura Total Market インデックスの2025年11月定期入替時点の構成銘柄による。2025年11月19日時点
出所: NFRG

図表 6:業種別平均修正PBR



注: Russell/Nomura Total Market インデックスの2025年11月定期入替時点の構成銘柄による。定期入替基準日(2025年10月15日)時点。平均修正PBRは「Σ(株価×組入株数) / Σ(修正BPS×組入株数)」により算出
出所: NFRG

3.4 浮動株調整時価総額上位10銘柄

図表 7:各インデックスのウエイト上位10銘柄

順位 Top		Top Value		Top Growth	
1	6758	8306	三菱UFJFG	6758	ソニーグループ
2	8306	7203	トヨタ自動車	6501	日立製作所
3	6501	8316	三井住友FG	9984	ソフトバンクグループ
4	7203	8411	みずほFG	6857	アドバンテスト
5	9984	8031	三井物産	7974	任天堂
6	8316	8058	三菱商事	8035	東京エレクトロン
7	6857	9432	NTT	7011	三菱重工業
8	7974	4502	武田薬品工業	6098	リクルートHD
9	8035	7267	ホンダ	6861	キーエンス
10	8058	8053	住友商事	8001	伊藤忠商事
順位 Mid		Mid Value		Mid Growth	
1	8267	8591	オリックス	8267	イオン
2	8591	8801	三井不動産	5803	フジクラ
3	5803	8750	第一ライフグループ	285A	キオクシアHD
4	8801	8725	MS&ADインシュアランスグループHD	4661	オリエンタルランド
5	8750	5108	プリヂストーン	2802	味の素
6	8725	8630	SOMPOHD	4543	テルモ
7	5802	6752	パナソニックHD	4452	花王
8	285A	4901	富士フイルムHD	7013	IHI
9	5108	6902	デンソー	6988	日東電工
10	8630	5802	住友電気工業	7832	パンダイナムコHD
順位 Small Core		Small Core Value		Small Core Growth	
1	6269	2282	日本ハム	6269	三井海洋開発
2	2282	1808	長谷工コーポレーション	4186	東京応化工業
3	1808	7459	メディパルHD	3038	神戸物産
4	4186	4676	フジ・メディア・HD	7003	三井E&S
5	3288	9007	小田急電鉄	4980	デクセラアルズ
6	3038	8227	しまむら	2501	サッポロHD
7	2897	5105	TOYOTIRE	4716	日本オラル
8	7003	9001	東武鉄道	8056	BIPROGY
9	4536	9401	TBSHD	1942	関電工
10	7459	9023	東京地下鉄	3769	GMOペイメントゲートウェイ
順位 Micro		Micro Value		Micro Growth	
1	1949	7389	あいちFG	1949	住友電設
2	1885	8522	名古屋銀行	3186	ネクステージ
3	7389	4547	キッセイ薬品工業	9436	沖縄セルラー電話
4	6013	8616	東海東京FGインクス	6315	TOWA
5	8522	9948	アークス	9418	U-NEXTHD
6	4547	5703	日本軽金属HD	7740	タムロン
7	8616	2270	雪印メグミルク	7564	ワークマン
8	9948	8386	百十四銀行	4483	JMDC
9	5703	7864	フジシールインターナショナル	6727	ワコム
10	2270	5232	住友大阪セメント	4966	上村工業
順位 Prime		Prime Value		Prime Growth	
1	6758	8306	三菱UFJFG	6758	ソニーグループ
2	8306	7203	トヨタ自動車	6501	日立製作所
3	6501	8316	三井住友FG	9984	ソフトバンクグループ
4	7203	8411	みずほFG	6857	アドバンテスト
5	9984	8031	三井物産	7974	任天堂
6	8316	8058	三菱商事	8035	東京エレクトロン
7	6857	9432	NTT	7011	三菱重工業
8	7974	4502	武田薬品工業	6098	リクルートHD
9	8035	7267	ホンダ	6861	キーエンス
10	8058	8053	住友商事	8001	伊藤忠商事

注: 2025年11月19日時点。FGはフィナンシャルグループ、HDはホールディングスの略
出所: NFRC

4. パフォーマンス分析

4.1 年次リターン

図表 8:各インデックスの年次リターン

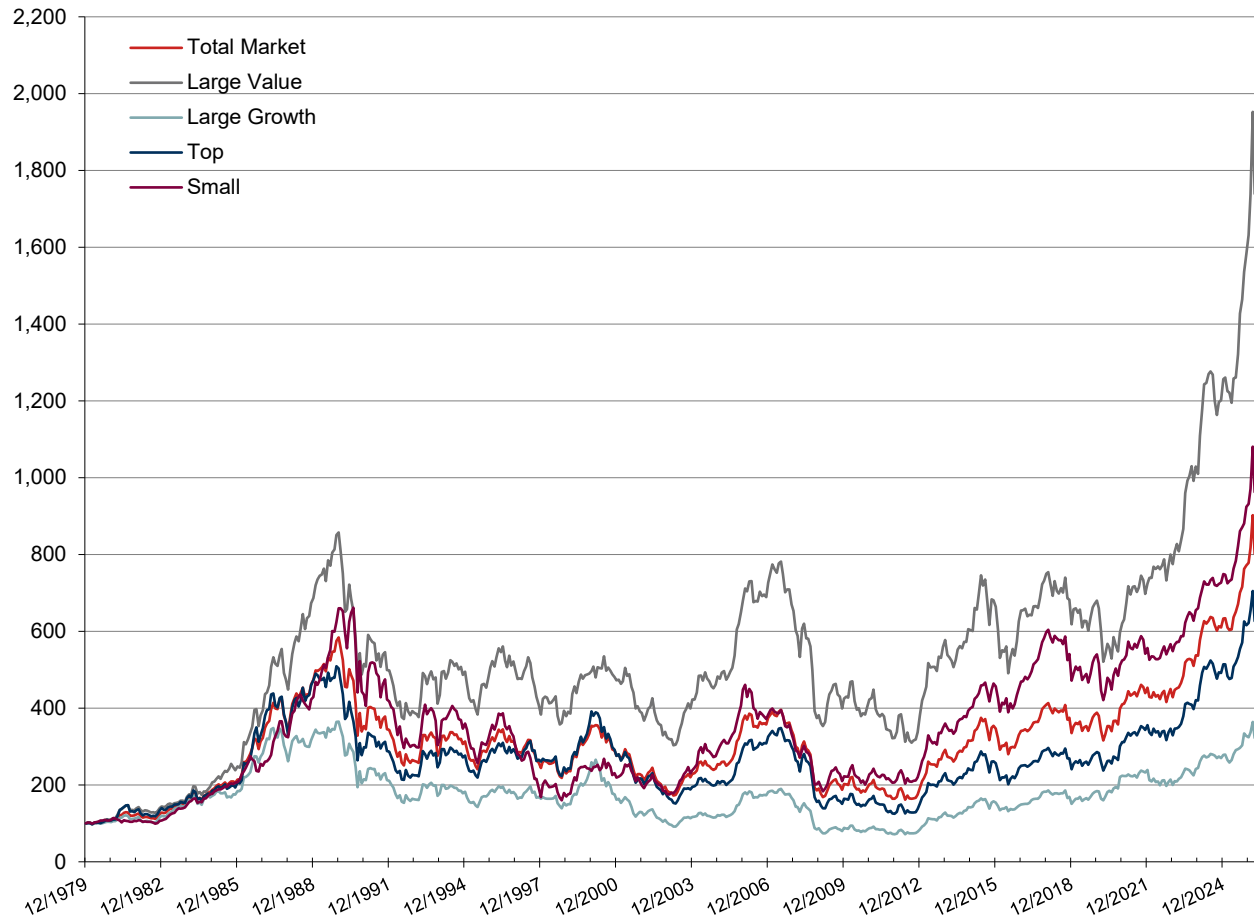
指数	配当除く					配当含む				
	過去1年	過去2年	過去5年	過去10年	2001年 1月以降	過去1年	過去2年	過去5年	過去10年	2001年 1月以降
Total Market	32.77%	13.10%	12.55%	10.22%	4.31%	35.84%	15.82%	15.28%	12.81%	6.32%
Value	41.83%	18.57%	18.72%	11.92%	5.79%	45.96%	22.22%	22.46%	15.28%	8.20%
Growth	23.67%	7.54%	6.71%	8.42%	2.71%	25.70%	9.36%	8.51%	10.25%	4.33%
Large	32.98%	12.81%	12.80%	10.45%	4.00%	35.96%	15.45%	15.51%	13.04%	6.01%
Large Value	42.37%	18.25%	19.36%	12.19%	5.29%	46.44%	21.86%	23.14%	15.63%	7.72%
Large Growth	24.59%	7.85%	7.19%	8.79%	2.77%	26.60%	9.63%	8.98%	10.63%	4.41%
Top	31.64%	11.11%	13.31%	11.04%	3.31%	34.48%	13.61%	15.91%	13.71%	5.40%
Top Value	48.40%	20.07%	22.43%	14.10%	4.94%	52.71%	23.78%	26.21%	17.71%	7.47%
Top Growth	22.41%	5.78%	7.20%	9.14%	2.25%	24.37%	7.53%	9.00%	11.09%	4.01%
Mid	34.03%	15.11%	12.01%	9.58%	5.01%	37.19%	17.96%	14.87%	12.06%	6.90%
Mid Value	36.59%	16.59%	15.97%	9.85%	5.63%	40.43%	20.10%	19.76%	13.05%	7.91%
Mid Growth	29.45%	12.60%	7.51%	8.44%	3.64%	31.55%	14.49%	9.29%	10.12%	5.10%
Mid-Small	33.35%	15.01%	11.68%	9.34%	5.33%	36.64%	17.96%	14.55%	11.84%	7.25%
Mid-Small Value	37.70%	17.72%	15.91%	10.15%	6.39%	41.69%	21.32%	19.62%	13.29%	8.67%
Mid-Small Growth	25.72%	10.46%	6.20%	7.62%	3.28%	27.86%	12.40%	7.99%	9.32%	4.73%
Small	31.66%	14.80%	10.90%	8.80%	6.04%	35.24%	17.97%	13.81%	11.33%	8.05%
Small Value	39.69%	20.05%	15.83%	10.63%	7.62%	44.00%	23.86%	19.40%	13.66%	9.91%
Small Growth	16.14%	4.95%	2.71%	5.25%	2.38%	18.39%	7.01%	4.52%	6.96%	3.84%
Small Core	31.30%	15.26%	10.88%	8.68%	5.76%	34.70%	18.30%	13.69%	11.17%	7.72%
Small Core Value	39.69%	20.03%	15.81%	10.59%	7.34%	43.82%	23.70%	19.29%	13.57%	9.58%
Small Core Growth	16.19%	6.66%	3.50%	5.36%	2.45%	18.35%	8.69%	5.30%	7.10%	3.93%
Micro	32.48%	14.01%	10.96%	9.06%	6.53%	36.47%	17.45%	14.07%	11.69%	8.62%
Micro Value	39.65%	20.15%	15.93%	10.76%	8.06%	44.35%	24.24%	19.67%	13.88%	10.45%
Micro Growth	16.22%	1.10%	0.70%	4.86%	2.11%	18.70%	3.22%	2.52%	6.52%	3.51%
Prime	32.83%	13.13%	12.57%	10.25%	4.26%	35.89%	15.83%	15.31%	12.83%	6.27%
Prime Value	41.98%	18.60%	18.80%	11.95%	5.71%	46.09%	22.24%	22.54%	15.32%	8.11%
Prime Growth	23.74%	7.62%	6.77%	8.47%	2.73%	25.76%	9.43%	8.57%	10.30%	4.35%

注: 2026年3月末時点。年率の幾何平均リターン(円ベース)

出所: NFRC

4.2 パフォーマンス推移

図表 9:インデックスのパフォーマンス推移



注: 1979年12月末から2026年3月末まで円ベース配当除く月次指数値の推移を表す。1979年12月末=100
出所: NFRC

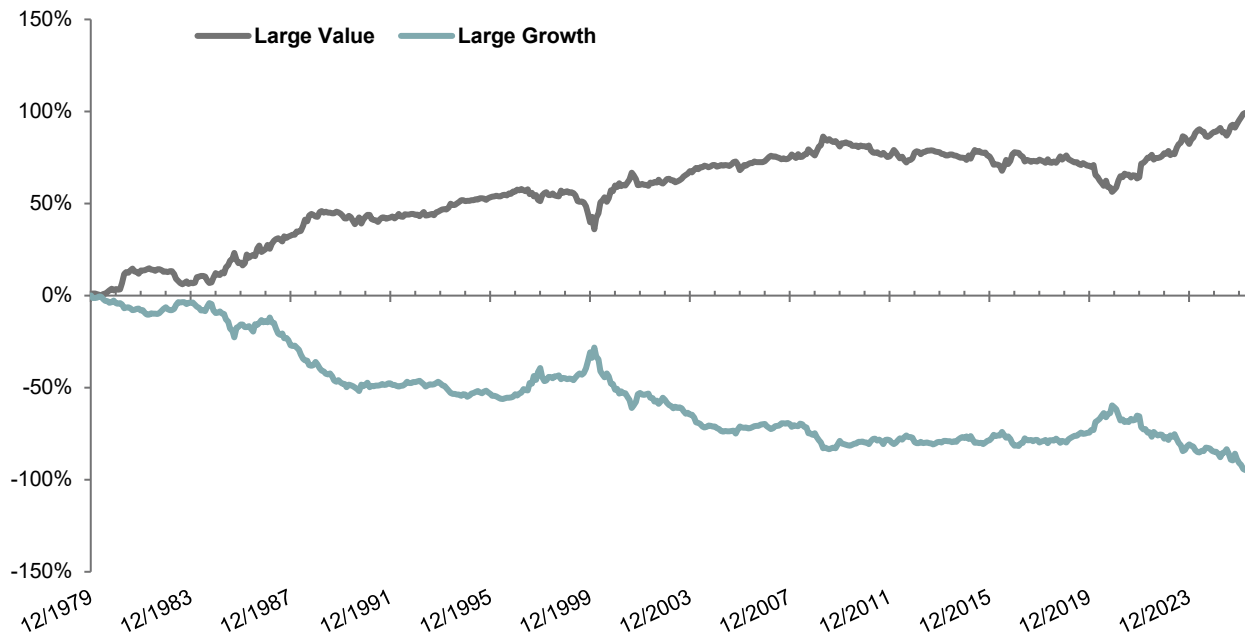
図表 10:インデックスの平均リターン、標準偏差

	平均リターン	標準偏差	平均リターン／標準偏差
Total Market	6.04%	17.44%	0.35
Large Value	7.92%	18.57%	0.43
Large Growth	4.22%	18.30%	0.23
Top	5.76%	18.87%	0.31
Small	6.59%	18.33%	0.36

注: 1980年1月から2026年3月の円ベース配当除く月次リターンを基に算出。平均リターン、標準偏差は年率換算後
出所: NFRC

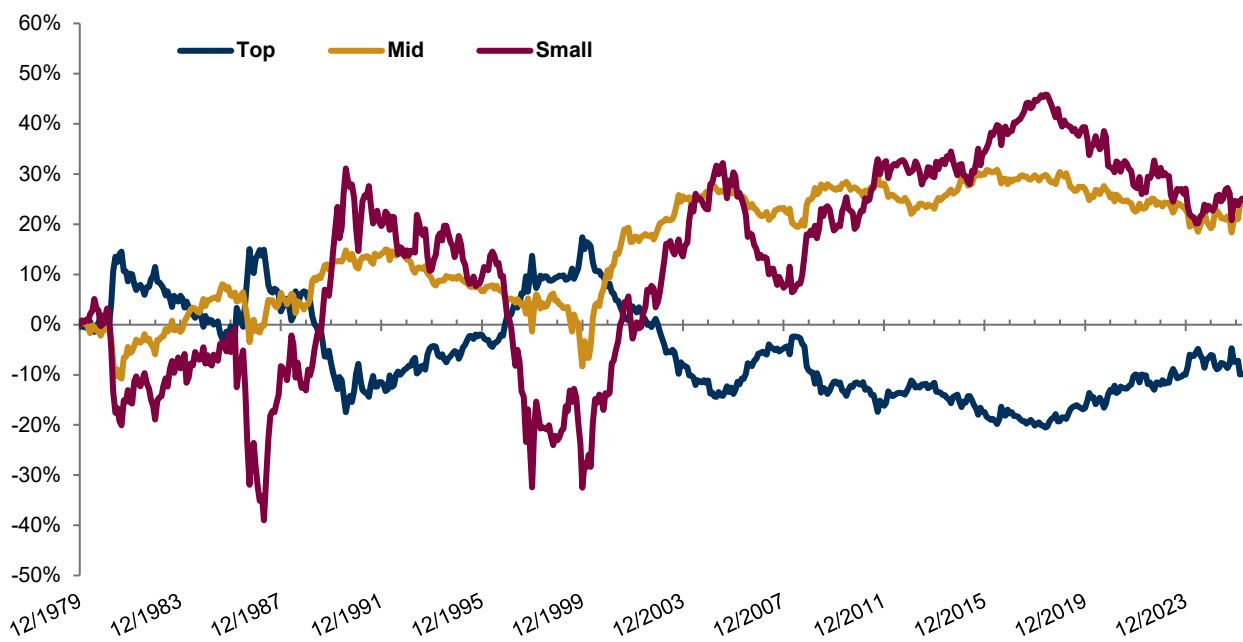
4.3 スタイル別インデックスの相対パフォーマンス

図表 11: Large Value/Large Growth インデックスの超過リターンの累積



注: 1980年1月から2026年3月までのRussell/Nomura Total Market インデックスに対する超過リターンの累積を表す。対象は配当含む月次リターン
出所: NFRC

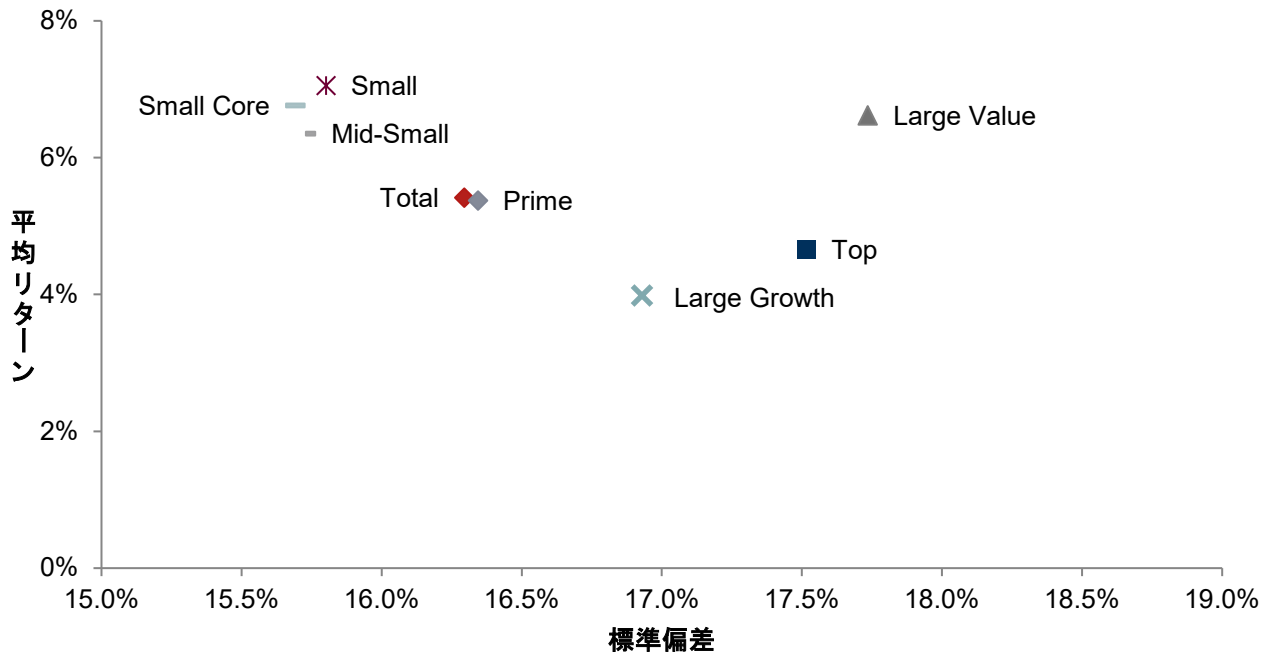
図表 12: サイズ別インデックスの超過リターンの累積



注: 1980年1月から2026年3月までのRussell/Nomura Total Market インデックスに対する超過リターンの累積を表す。対象は配当含む月次リターン
出所: NFRC

4.4 各インデックスのリターン特性

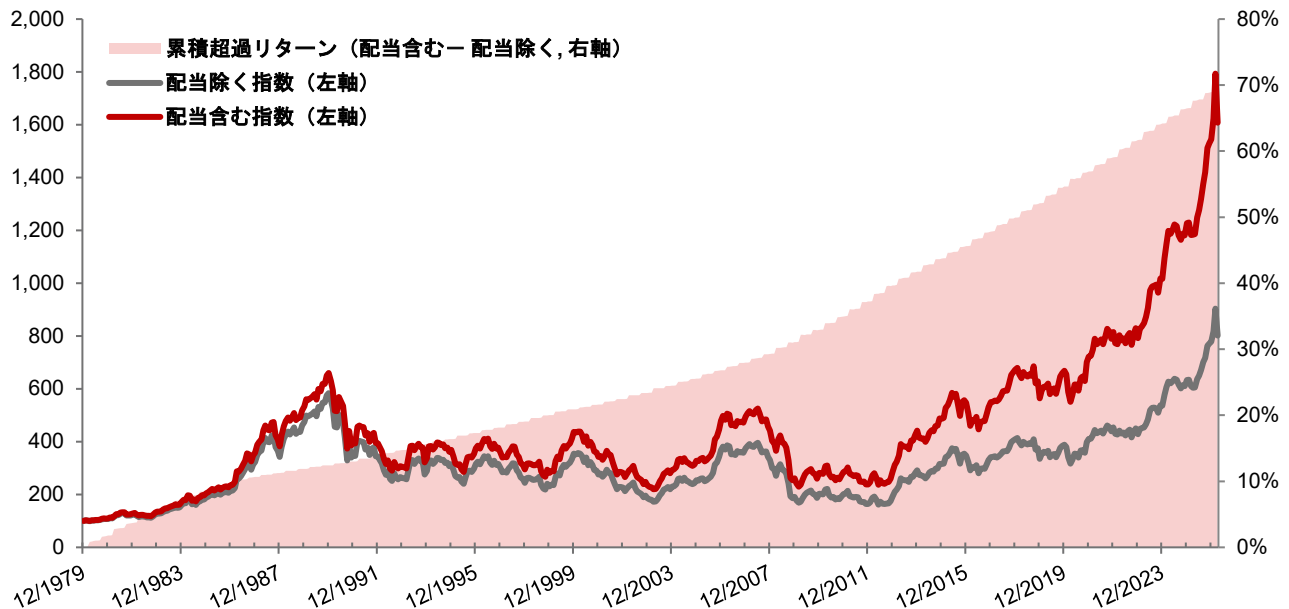
図表 13:各インデックスの平均リターンと標準偏差



注: 2001年1月から2026年3月まで。配当除く月次リターンから算出。年率換算後
出所: NFRC

4.5 配当の効果

図表 14:パフォーマンスに対する配当の効果



注: 1979年12月から2026年3月までのRussell/Nomura Total Market インデックス月次指数値の推移を表す。1979年12月末=100 とする。累積超過リターンは、配当含む指数における配当除く指数に対する超過リターンの累積を表す。
出所: NFRC

5. インデックスの投資可能性

5.1 定期入替における回転率

図表 15:定期入替における回転率の推移

定期入替 年/月	Total			Large	Small	Prime
		Value	Growth			
1981/01	2.4%	11.2%	12.9%	3.5%	13.1%	—
1982/01	2.1%	15.7%	17.8%	3.1%	12.1%	—
1983/01	2.1%	15.2%	15.1%	3.1%	13.5%	—
1984/01	2.6%	14.2%	15.6%	4.3%	16.2%	—
1985/01	2.9%	16.3%	19.1%	4.1%	17.5%	—
1986/01	3.7%	15.6%	16.7%	4.8%	16.2%	—
1987/01	2.3%	17.5%	17.7%	3.3%	18.4%	—
1988/01	3.5%	12.4%	16.9%	5.1%	16.8%	—
1989/01	3.7%	17.1%	22.1%	4.9%	15.8%	—
1990/01	3.0%	15.9%	18.2%	7.2%	27.3%	—
1991/01	3.4%	19.0%	20.8%	4.6%	20.9%	—
1992/01	1.9%	13.1%	13.5%	3.1%	13.6%	—
1993/01	1.9%	12.0%	12.8%	3.2%	13.3%	—
1994/01	1.5%	11.7%	12.2%	2.6%	12.0%	—
1995/01	3.3%	13.6%	17.0%	4.0%	15.4%	—
1996/01	2.2%	13.1%	13.6%	2.5%	9.8%	—
1997/01	2.2%	18.0%	19.2%	2.3%	10.7%	—
1998/01	1.4%	18.4%	14.8%	2.5%	16.6%	1.4%
1999/01	3.1%	12.9%	14.2%	4.1%	12.3%	3.0%
2000/01	3.4%	31.3%	25.5%	5.4%	31.8%	3.5%
2001/01	2.8%	18.6%	21.3%	3.8%	18.3%	2.7%
2002/02	2.5%	16.7%	16.2%	7.6%	43.0%	2.4%
2002/12	3.3%	15.5%	13.5%	4.7%	15.8%	2.2%
2003/12	2.5%	19.6%	20.7%	4.6%	20.2%	2.1%
2004/12	3.5%	17.5%	20.9%	4.9%	18.9%	3.4%
2005/12	3.2%	21.0%	22.8%	3.8%	15.8%	3.1%
2006/12	2.5%	18.6%	17.6%	3.1%	16.4%	2.5%
2007/12	1.8%	20.5%	20.8%	3.5%	18.8%	1.7%
2008/12	1.6%	29.3%	31.7%	3.8%	17.6%	1.7%
2009/12	1.6%	26.8%	26.5%	4.2%	21.6%	1.5%
2010/12	1.8%	14.5%	14.6%	3.1%	15.8%	1.8%
2011/12	1.6%	16.2%	15.7%	4.6%	20.6%	1.5%
2012/12	1.9%	13.2%	11.7%	2.7%	11.9%	1.7%
2013/12	1.6%	16.1%	16.5%	3.2%	20.1%	1.7%
2014/12	1.7%	11.9%	11.7%	3.9%	19.0%	1.5%
2015/12	1.7%	13.1%	13.3%	2.7%	12.2%	1.7%
2016/11	1.3%	14.6%	13.9%	2.3%	12.9%	1.1%
2017/11	1.6%	9.2%	9.7%	2.2%	9.9%	1.5%
2018/11	1.8%	12.5%	12.2%	2.8%	10.9%	1.8%
2019/11	2.0%	11.8%	10.8%	2.7%	9.1%	2.0%
2020/11	2.1%	16.8%	16.9%	3.1%	12.4%	2.2%
2021/11	1.7%	11.0%	11.7%	3.6%	18.4%	1.7%
2022/11	1.3%	10.9%	11.0%	2.2%	9.7%	1.3%
2023/11	1.6%	10.6%	10.3%	2.3%	10.1%	1.6%
2024/11	1.4%	12.4%	12.1%	3.2%	17.6%	1.4%
2025/11	2.0%	11.5%	13.4%	3.0%	10.6%	1.9%
平均	2.3%	15.7%	16.4%	3.7%	16.3%	2.0%

注:「 $\frac{|\text{入替前時価比率} - \text{入替後時価比率}|}{2}$ 」により定期入替日の前営業日時点の株価を用いて算出した。すなわち完全法によりインデックス・ファンドを構築した場合の片側の回転率を表し、仮にすべての構成銘柄が入れ替わった場合には回転率は100%になる。

出所: NFRC

5.2 定期入替におけるインパクト日数の推定

図表 16は各インデックスに連動する完全法パッシブ・ファンドにおいて、定期入替に要するインパクト日数を推定した結果である。定期入替時の回転率が大きいほど、また、流動性の低い銘柄の入替が多いほどインパクト日数は長くなる。

図表 16:定期入替におけるインパクト日数の推定値

指数	インパクト日数 最大(日)	回転率 (片側)	指数時価 総額(兆円)	銘柄数				
				入替前	入替後	差	OUT	IN
Total Market	1	1.9%	807	1,278	1,300	22	57	81
Value	2	12.0%	404	982	1,026	44	63	109
Growth	1	13.5%	403	648	613	-35	129	96
Large	1	2.9%	686	251	250	-1	19	18
Large Value	1	13.8%	323	178	178	0	23	23
Large Growth	1	13.8%	363	157	143	-14	34	20
Top	1	9.9%	389	51	40	-11	12	1
Top Value	1	28.6%	137	33	22	-11	12	1
Top Growth	1	15.5%	253	40	33	-7	10	3
Mid	1	18.3%	297	200	210	10	20	30
Mid Value	1	23.4%	187	145	156	11	21	32
Mid Growth	1	24.3%	110	117	110	-7	31	24
Mid-Small	2	11.6%	418	1,227	1,260	33	58	93
Mid-Small Value	2	17.4%	268	949	1,004	55	61	118
Mid-Small Growth	1	20.7%	150	608	580	-28	126	100
Small	4	10.8%	121	1,027	1,050	23	73	98
Small Value	6	16.4%	81	804	848	44	66	112
Small Growth	3	24.5%	40	491	470	-21	109	90
Small Core	1	17.7%	84	344	350	6	49	56
Small Core Value	2	21.8%	55	258	272	14	38	53
Small Core Growth	2	30.3%	29	177	183	6	41	48
Micro	11	17.9%	37	683	700	17	91	109
Micro Value	16	21.0%	26	546	576	30	71	102
Micro Growth	8	32.0%	10	314	287	-27	96	70
Prime	1	1.8%	797	983	1,000	17	14	33
Prime Value	1	12.0%	397	745	782	37	33	72
Prime Growth	1	13.3%	400	518	495	-23	81	60

注: 2025年11月定期入替時点の構成銘柄による。時価総額は2025年11月19日時点。インパクト日数(最大)は「 $\max(|入替前時価総額 - 入替後時価総額| \div \text{日次平均売買代金})$ 」により1,000億円規模の完全法パッシブ・ファンドの定期入替に要する日数を推計した。日次平均売買代金は定期入替基準日(2025年10月15日)時点における直近1年の平均。回転率は「 $\sum |入替前時価比率 - 入替後時価比率| \div 2$ 」により算出した。

出所: NFRC

5.3 ファンド設定におけるインパクト日数と最低投資単位の推定

図表 17は各インデックスに連動する完全法パッシブ・ファンドにおいて、新規設定に要する最低投資単位とインパクト日数を表す。

最低投資単位は以下のように計算される。単元未満株は四捨五入することとし、単元株を少なくとも50%以上組み入れることを前提として推計している。

$$\text{最低投資単位} = \max_{i=1\dots n} \left\{ \frac{\text{売買単位}i \times 50\% \times \text{取引価格}i}{\text{指数組入ウエイト}i} \right\}$$

ここで、添え字 n は構成銘柄数を表し、添え字 i は i 番目の構成銘柄を表す。

構成銘柄の最低投資金額をファンド組入ウエイトで除して計算するため、構成銘柄の最低投資金額が小さいほど、また、指数組入ウエイトが大きいほど、最低投資単位は小さくなる。インパクト日数の算出方法は5.2と同様。

図表 17: ファンド設定におけるインパクト日数と最低投資単位

指数	インパクト日数 最大(日)	最低投資 単位(億円)	指数時価 総額(兆円)	銘柄数
Total Market	1	280	807	1,300
Value	2	350	404	1,026
Growth	1	719	403	613
Large	1	17	686	250
Large Value	1	44	323	178
Large Growth	1	18	363	143
Top	1	2	389	40
Top Value	1	1	137	22
Top Growth	1	1	253	33
Mid	1	7	297	210
Mid Value	1	25	187	156
Mid Growth	1	5	110	110
Mid-Small	2	145	418	1,260
Mid-Small Value	2	232	268	1,004
Mid-Small Growth	2	268	150	580
Small	4	42	121	1,050
Small Value	6	70	81	848
Small Growth	7	71	40	470
Small Core	1	5	84	350
Small Core Value	2	19	55	272
Small Core Growth	2	10	29	183
Micro	12	13	37	700
Micro Value	16	23	26	576
Micro Growth	23	19	10	287
Prime	1	206	797	1,000
Prime Value	1	205	397	782
Prime Growth	1	714	400	495

注: 2025年11月定期入替時点の構成銘柄による。時価総額は2025年11月19日時点。インパクト日数(最大)は「max(時価総額/日次平均売買代金)」により1,000億円規模の完全法パッシブ・ファンドの新規設定に要する日数を推計した。日次平均売買代金は定期入替基準日(2025年10月15日)時点における直近1年の平均

出所: NFRC

6. データ公開サービス

Russell/Nomura 日本株インデックス提供メディア²

Russell/Nomura 日本株インデックスは以下の媒体で公開されている。

Bloomberg	:	RNJI
時事通信	:	RNSI/12400, RNSIIDV/12400
QUICK	:	NRIJ500~503, 510~517
LSEG	:	FRCNRI01, FRCNRI02, FRCNRI03, FRCNRI04, .JRNP, .JRNS
ウェブサイト	:	https://www.nfrc.co.jp/SMI/jp/frcnri/index.html

より詳細なデータ

指数値及び個別銘柄情報に関するより詳細なデータは野村総合研究所のサービスである「e-AURORA」「IDS」にて利用が可能。

お問い合わせ先： 野村総合研究所 投資情報サービス事業部
e-mail : ids-sales@nri.co.jp

その他レポート

インデックス構成の詳細

「Russell/Nomura日本株インデックス インデックス構成ルールブック」

マンスリーレポート

「Russell/Nomura 日本株インデックス パフォーマンスサマリー」

² 公開情報は全て参考値とする。

ディスクレイマー

Russell/Nomura 日本株インデックスの知的財産権およびその他一切の権利は野村フィデューシャリー・リサーチ & コンサルティング株式会社(以下、NFRC)およびFTSE Russellに帰属します。

なお、NFRCおよびFTSE Russellは、当インデックスの正確性、完全性、信頼性、有用性、市場性、商品性および適合性を保証するものではなく、インデックスの利用者およびその関連会社が当インデックスを用いて行う事業活動・サービスに関し一切責任を負いません。

インデックスの算出において、電子計算機の障害もしくは天災地変その他やむを得ない事由が発生した場合は、インデックスの公表を延期または中止することがあります。

インデックス・データを取得した経路(当社ウェブサイト、情報ベンダー各社のサービスを通じた取得、等)に関わらず、これらのインデックスをご利用の際は、「インデックス・ライセンスについて」をご確認ください。

「インデックス・ライセンスについて」

<https://www.nfrc.co.jp/SMI/jp/indexlicense.html>

- 本資料は、お客様への情報提供を目的として、NFRCが作成したものです。
- 本資料に掲載された全ての意見や予想はNFRCの本資料作成時点での判断に基づいており、通知なく変更されることがあります。また、本資料における将来の予測に関する意見が実際に生ずるということ担保あるいは保証するものではありません。本資料の内容の一部は、NFRCが信頼性があると判断した様々な入手可能な情報に基づいています。しかし、NFRCはその正確さを保証するものではなく、これらの情報は要約された不完全なものである可能性があります。過去の投資実績は将来の結果を示唆するものではありません。
- 本資料は特定の証券取引に関する投資勧誘や投資アドバイスを目的としたものでもありません。
- NFRCが開発・提供する市場インデックス(自社関連インデックス)が使用されている運用商品等をお客様が投資対象とする場合、当該インデックス利用料の一部が直接的・間接的問わずNFRCに帰属する可能性があります。自社関連インデックスの詳細は以下のウェブサイトをご参照ください。
証券市場インデックス <https://www.nfrc.co.jp/SMI/jp/>
- 本資料は、配布されたお客様限りでご使用ください。本資料はNFRCの著作物であり、NFRCの書面による事前の承諾なく、本資料の全部もしくは一部を複写、転送または再配布することはご遠慮ください。

野村フィデューシャリー・リサーチ & コンサルティング株式会社
金融商品取引業者 関東財務局長(金商) 第451号
加入協会 一般社団法人資産運用業協会 会員番号(第011-00961号)