

Russell/Nomura 日本株インデックス

Equity: インデックス事業部

パフォーマンスサマリー

リサーチアナリスト

インデックス・プロダクト

インデックス事業部 - NFRC

idx_mgr@nfrco.jp



図表 1: Russell/Nomura 日本株インデックス パフォーマンスサマリー

2026年4月末現在

トータルリターン(配当含む)

指数	銘柄数	ウェイト (%)	指数値	リターン(%)*				
				1ヶ月	3ヶ月	6ヶ月	12ヶ月	年初来
Total Market	1287	100.00	1730.50	7.66	6.61	14.42	45.87	12.00
Value	1016	51.08	4315.84	3.35	4.74	18.82	53.64	11.28
Growth	606	48.92	612.81	12.56	8.61	9.89	37.97	12.71
Large	249	85.31	1680.00	8.16	6.86	14.11	46.75	12.41
Large Value	178	40.96	4063.81	3.17	4.53	18.41	54.45	11.34
Large Growth	142	44.35	657.56	13.22	9.07	10.15	39.73	13.38
Top	40	47.79	1418.81	9.23	5.59	10.55	46.08	11.17
Top Value	22	17.65	4215.11	2.93	2.98	17.06	60.90	11.99
Top Growth	33	30.14	565.88	13.29	7.17	6.92	37.14	10.67
Mid	209	37.52	2203.61	6.83	8.50	19.50	47.06	14.02
Mid Value	156	23.31	3578.42	3.36	5.74	20.80	48.15	10.86
Mid Growth	109	14.21	945.86	13.06	13.34	17.69	45.52	19.62
Mid-Small	1247	52.21	2149.18	6.26	7.54	18.57	45.27	12.75
Mid-Small Value	994	33.44	4004.96	3.59	5.69	20.72	48.92	10.92
Mid-Small Growth	573	18.77	774.82	11.41	10.99	15.00	39.33	16.15
Small	1038	14.69	2008.41	4.86	5.17	16.19	41.01	9.64
Small Value	838	10.13	4536.40	4.11	5.57	20.57	50.40	11.07
Small Growth	464	4.56	500.85	6.56	4.27	7.34	23.30	6.56
Small Core	346	10.26	648.75	5.02	5.42	15.89	40.72	10.00
Small Core Value	269	6.91	1106.01	4.26	5.79	21.00	50.67	11.70
Small Core Growth	180	3.36	187.47	6.62	4.67	6.43	23.22	6.62
Micro	692	4.43	777.87	4.49	4.59	16.84	41.66	8.82
Micro Value	569	3.22	1231.86	3.79	5.12	19.68	49.79	9.75
Micro Growth	284	1.21	186.07	6.39	3.19	9.84	23.69	6.37
Prime	988	98.79	4860.70	7.69	6.64	14.40	45.97	12.04
Prime Value	773	50.22	7087.74	3.34	4.75	18.85	53.82	11.33
Prime Growth	488	48.58	3084.87	12.60	8.64	9.88	38.09	12.74

注: * リターンは年率換算していない

出所:野村フィデューシャリー・リサーチ & コンサルティング株式会社 (NFRC)

構成ルールについては、以下を参照。

「Russell/Nomura 日本株インデックス インデックス構成ルールブック」

図表 2: Russell/Nomura 日本株インデックス パフォーマンスサマリー

2026年4月末現在

価格リターン(配当除く) Price Return

指数	銘柄数	ウェイト (%)	指数値	リターン(%)*				
				1ヶ月	3ヶ月	6ヶ月	12ヶ月	年初来
Total Market	1287	100.00	863.03	7.65	5.55	13.11	42.56	10.88
Value	1016	51.08	1921.63	3.34	3.42	17.14	49.29	9.88
Growth	606	48.92	342.40	12.55	7.87	8.99	35.74	11.94
Large	249	85.31	835.44	8.15	5.84	12.86	43.53	11.34
Large Value	178	40.96	1793.94	3.16	3.24	16.78	50.14	9.95
Large Growth	142	44.35	364.86	13.21	8.35	9.28	37.51	12.63
Top	40	47.79	684.52	9.22	4.59	9.42	43.00	10.11
Top Value	22	17.65	1808.88	2.93	1.59	15.43	56.37	10.48
Top Growth	33	30.14	300.59	13.28	6.43	6.09	34.97	9.89
Mid	209	37.52	1139.40	6.81	7.46	18.09	43.65	12.93
Mid Value	156	23.31	1644.63	3.34	4.53	19.14	44.06	9.57
Mid Growth	109	14.21	557.51	13.05	12.66	16.74	43.19	18.90
Mid-Small	1247	52.21	1102.68	6.25	6.44	17.09	41.76	11.59
Mid-Small Value	994	33.44	1844.50	3.57	4.41	18.98	44.71	9.57
Mid-Small Growth	573	18.77	455.97	11.40	10.25	14.00	37.00	15.38
Small	1038	14.69	1009.34	4.84	3.91	14.54	37.28	8.32
Small Value	838	10.13	2093.71	4.09	4.15	18.67	45.90	9.56
Small Growth	464	4.56	293.16	6.54	3.38	6.21	20.96	5.65
Small Core	346	10.26	403.09	5.00	4.22	14.36	37.17	8.74
Small Core Value	269	6.91	647.53	4.25	4.44	19.21	46.36	10.27
Small Core Growth	180	3.36	129.54	6.60	3.77	5.36	20.96	5.71
Micro	692	4.43	469.49	4.46	3.20	14.94	37.53	7.36
Micro Value	569	3.22	697.33	3.77	3.54	17.56	44.93	8.08
Micro Growth	284	1.21	130.94	6.38	2.33	8.53	21.13	5.47
Prime	988	98.79	2902.68	7.68	5.59	13.10	42.68	10.93
Prime Value	773	50.22	3852.25	3.33	3.44	17.17	49.48	9.93
Prime Growth	488	48.58	2020.24	12.59	7.90	8.98	35.86	11.96

注: * リターンは年率換算していない

出所: NFRC

図表 3: Russell/Nomura 日本株インデックス パフォーマンスサマリー

2026年4月末現在

トータルリターン(配当含む) Total Return

指数	銘柄数	ウェイト (%)	指数値	リターン(%)*				
				1ヶ月	3ヶ月	6ヶ月	12ヶ月	年初来
Total Market	1287	100.00	1730.50	7.66	6.61	14.42	45.87	12.00
Value	1016	51.08	4315.84	3.35	4.74	18.82	53.64	11.28
Growth	606	48.92	612.81	12.56	8.61	9.89	37.97	12.71
Large	249	85.31	1680.00	8.16	6.86	14.11	46.75	12.41
Large Value	178	40.96	4063.81	3.17	4.53	18.41	54.45	11.34
Large Growth	142	44.35	657.56	13.22	9.07	10.15	39.73	13.38
Top	40	47.79	1418.81	9.23	5.59	10.55	46.08	11.17
Top Value	22	17.65	4215.11	2.93	2.98	17.06	60.90	11.99
Top Growth	33	30.14	565.88	13.29	7.17	6.92	37.14	10.67
Mid	209	37.52	2203.61	6.83	8.50	19.50	47.06	14.02
Mid Value	156	23.31	3578.42	3.36	5.74	20.80	48.15	10.86
Mid Growth	109	14.21	945.86	13.06	13.34	17.69	45.52	19.62
Mid-Small	1247	52.21	2149.18	6.26	7.54	18.57	45.27	12.75
Mid-Small Value	994	33.44	4004.96	3.59	5.69	20.72	48.92	10.92
Mid-Small Growth	573	18.77	774.82	11.41	10.99	15.00	39.33	16.15
Small	1038	14.69	2008.41	4.86	5.17	16.19	41.01	9.64
Small Value	838	10.13	4536.40	4.11	5.57	20.57	50.40	11.07
Small Growth	464	4.56	500.85	6.56	4.27	7.34	23.30	6.56
Small Core	346	10.26	648.75	5.02	5.42	15.89	40.72	10.00
Small Core Value	269	6.91	1106.01	4.26	5.79	21.00	50.67	11.70
Small Core Growth	180	3.36	187.47	6.62	4.67	6.43	23.22	6.62
Micro	692	4.43	777.87	4.49	4.59	16.84	41.66	8.82
Micro Value	569	3.22	1231.86	3.79	5.12	19.68	49.79	9.75
Micro Growth	284	1.21	186.07	6.39	3.19	9.84	23.69	6.37
Prime	988	98.79	4860.70	7.69	6.64	14.40	45.97	12.04
Prime Value	773	50.22	7087.74	3.34	4.75	18.85	53.82	11.33
Prime Growth	488	48.58	3084.87	12.60	8.64	9.88	38.09	12.74

注: *リターンは年率換算していない

出所: NFRC

図表 4: Russell/Nomura 日本株インデックス 業種別属性

2026年4月末現在

業種別銘柄数とウェイト(%) 33 Industry Weight

指数	Total Market		Value		Growth		Small		Prime	
	銘柄数	ウェイト	銘柄数	ウェイト	銘柄数	ウェイト	銘柄数	ウェイト	銘柄数	ウェイト
総合	1287	100.00	1016	100.00	606	100.00	1038	100.00	988	100.00
水産・農林業	5	0.07	5	0.14	0	0.00	5	0.48	3	0.06
鉱業	4	0.43	4	0.84	0	0.00	3	0.35	3	0.43
建設業	64	2.50	59	3.29	28	1.67	56	6.48	46	2.44
食料品	54	2.67	49	2.24	25	3.12	45	4.85	41	2.66
繊維製品	16	0.31	15	0.57	4	0.04	15	1.06	13	0.31
パルプ・紙	8	0.13	8	0.25	0	0.00	7	0.45	6	0.12
化学	96	4.80	85	4.58	39	5.03	79	8.40	76	4.76
医薬品	33	3.54	23	3.87	19	3.20	24	2.27	27	3.57
石油・石炭製品	4	0.53	4	1.04	0	0.00	2	0.33	4	0.54
ゴム製品	11	0.56	11	1.11	0	0.00	9	0.81	9	0.56
ガラス・土石製品	22	0.82	21	1.19	8	0.44	18	2.67	17	0.81
鉄鋼	18	0.60	18	1.18	0	0.00	15	1.05	11	0.59
非鉄金属	17	2.95	14	2.37	8	3.56	11	1.92	16	2.98
金属製品	20	0.40	19	0.63	4	0.17	17	1.36	14	0.39
機械	92	6.51	79	4.67	45	8.43	76	8.12	70	6.50
電気機器	109	21.53	82	7.16	62	36.52	76	9.38	88	21.66
輸送用機器	40	4.60	39	8.35	8	0.68	27	2.00	34	4.63
精密機器	23	2.03	17	0.40	15	3.72	17	2.23	20	2.03
その他製品	32	1.91	23	0.84	15	3.03	27	2.05	25	1.91
電気・ガス業	20	1.25	20	2.45	1	0.00	13	1.42	17	1.26
陸運業	35	1.84	33	3.29	11	0.32	25	4.23	34	1.86
海運業	6	0.63	6	1.24	0	0.00	3	0.15	5	0.64
空運業	2	0.23	2	0.44	0	0.00	0	0.00	2	0.23
倉庫・運輸関連業	8	0.14	8	0.22	2	0.05	8	0.93	4	0.12
情報・通信業	111	6.72	39	3.00	95	10.61	94	6.71	79	6.71
卸売業	96	7.95	88	10.94	37	4.83	88	7.06	62	7.91
小売業	111	3.92	71	2.16	75	5.76	96	7.18	86	3.89
銀行業	65	10.16	64	19.76	2	0.12	50	7.51	55	10.21
証券、商品先物取引業	19	0.88	17	1.55	8	0.18	16	0.77	11	0.86
保険業	9	3.27	9	3.89	4	2.63	2	0.15	9	3.31
その他金融業	20	1.21	16	1.93	5	0.47	16	1.46	17	1.22
不動産業	39	1.93	31	3.06	23	0.75	31	2.13	24	1.90
サービス業	78	2.95	37	1.32	63	4.65	67	4.03	60	2.92

出所: NFRC

図表 5: Russell/Nomura 日本株インデックス 業種別パフォーマンスサマリー

2026年4月末現在

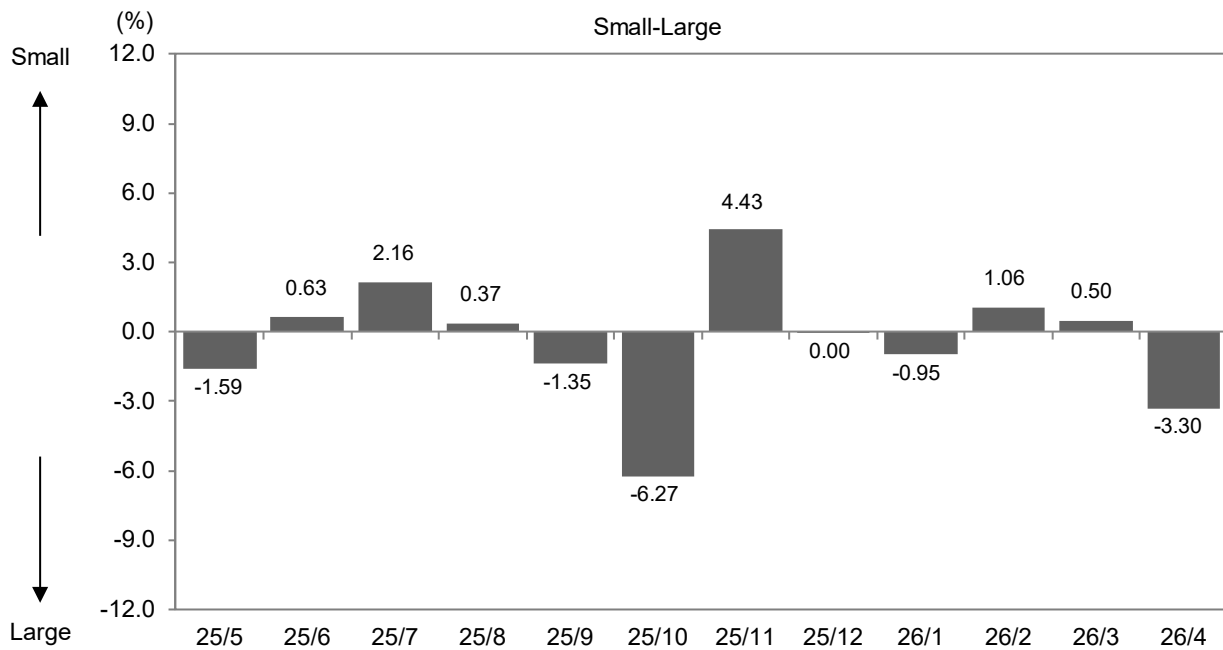
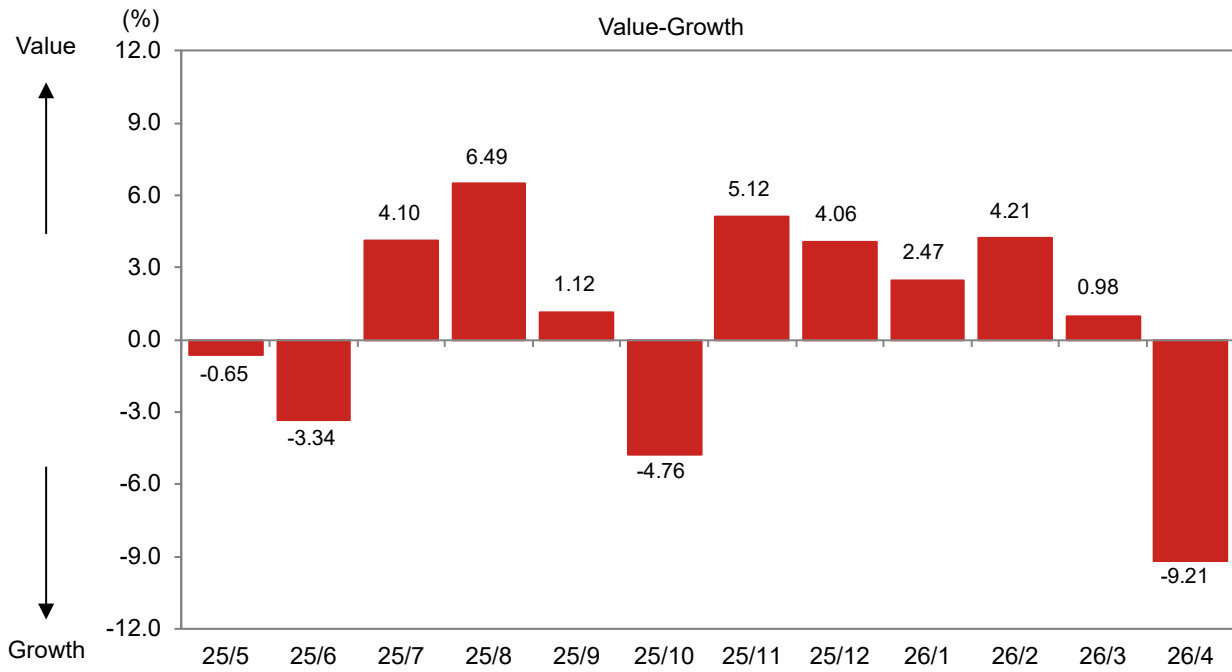
業種別月次リターン(%) 33 Industry Return

指数	Total Market		Value		Growth		Small		Prime	
	配当除	配当込	配当除	配当込	配当除	配当込	配当除	配当込	配当除	配当込
総合	7.65	7.66	3.34	3.35	12.55	12.56	4.84	4.86	7.68	7.69
水産・農林業	-7.95	-7.95	-7.95	-7.95	-	-	-7.95	-7.95	-8.10	-8.10
鉱業	-11.21	-11.21	-11.21	-11.21	-	-	-10.67	-10.67	-11.19	-11.19
建設業	2.95	2.97	1.42	1.44	6.23	6.26	4.23	4.28	2.88	2.90
食料品	0.46	0.46	-2.70	-2.69	2.96	2.96	-2.64	-2.62	0.53	0.53
繊維製品	2.51	2.50	2.63	2.62	0.93	0.93	3.17	3.15	2.80	2.78
パルプ・紙	-2.15	-2.15	-2.15	-2.15	-	-	-1.42	-1.42	-2.35	-2.35
化学	7.07	7.07	4.72	4.72	9.40	9.40	6.57	6.58	7.02	7.02
医薬品	-5.78	-5.78	-5.09	-5.09	-6.62	-6.62	-5.39	-5.39	-5.80	-5.80
石油・石炭製品	-8.10	-8.10	-8.10	-8.10	-	-	-9.19	-9.19	-8.10	-8.10
ゴム製品	1.31	1.31	1.31	1.31	-	-	1.59	1.59	1.30	1.30
ガラス・土石製品	16.78	16.78	12.94	12.94	29.18	29.18	21.88	21.88	17.32	17.32
鉄鋼	-1.35	-1.34	-1.35	-1.34	-	-	-1.32	-1.29	-0.99	-0.99
非鉄金属	32.12	32.12	17.88	17.88	44.19	44.19	11.94	11.94	32.16	32.16
金属製品	10.82	10.82	12.40	12.40	5.19	5.19	4.39	4.39	11.53	11.53
機械	13.13	13.17	14.49	14.55	12.36	12.38	14.41	14.41	13.21	13.24
電気機器	23.30	23.31	21.20	21.21	23.74	23.75	20.63	20.65	23.27	23.28
輸送用機器	-1.95	-1.93	-2.63	-2.61	8.00	8.00	4.07	4.16	-1.98	-1.96
精密機器	6.33	6.33	1.90	1.90	6.86	6.86	15.24	15.24	6.22	6.22
その他製品	-4.81	-4.81	5.81	5.81	-7.50	-7.50	1.22	1.22	-4.88	-4.88
電気・ガス業	-6.32	-6.30	-6.33	-6.31	-0.29	-0.29	-8.67	-8.66	-6.36	-6.33
陸運業	-4.12	-4.12	-3.80	-3.80	-7.41	-7.41	-1.01	-1.00	-4.13	-4.13
海運業	-4.38	-4.38	-4.38	-4.38	-	-	-1.02	-1.02	-4.41	-4.41
空運業	-5.76	-5.76	-5.76	-5.76	-	-	-	-	-5.76	-5.76
倉庫・運輸関連業	-1.48	-1.48	-1.52	-1.52	-1.25	-1.25	-1.48	-1.48	-1.40	-1.40
情報・通信業	11.02	11.03	-2.16	-2.16	15.62	15.64	2.76	2.80	11.15	11.16
卸売業	-0.86	-0.86	-0.85	-0.85	-0.90	-0.90	1.25	1.26	-0.92	-0.92
小売業	-0.90	-0.87	-6.34	-6.32	1.41	1.44	-3.78	-3.74	-0.84	-0.81
銀行業	9.02	9.02	9.00	9.00	11.47	11.47	7.97	7.98	8.99	8.99
証券、商品先物取引業	4.47	4.65	4.12	4.31	7.73	7.73	2.03	2.02	4.54	4.72
保険業	-1.35	-1.35	-1.31	-1.31	-1.42	-1.42	1.35	1.35	-1.35	-1.35
その他金融業	8.99	8.99	10.39	10.39	3.39	3.39	4.29	4.29	8.95	8.95
不動産業	2.12	2.12	2.82	2.82	-0.77	-0.77	-1.92	-1.92	2.09	2.09
サービス業	2.56	2.57	0.77	0.79	3.11	3.11	1.01	1.03	2.54	2.55

注: * リターンは年率換算していない

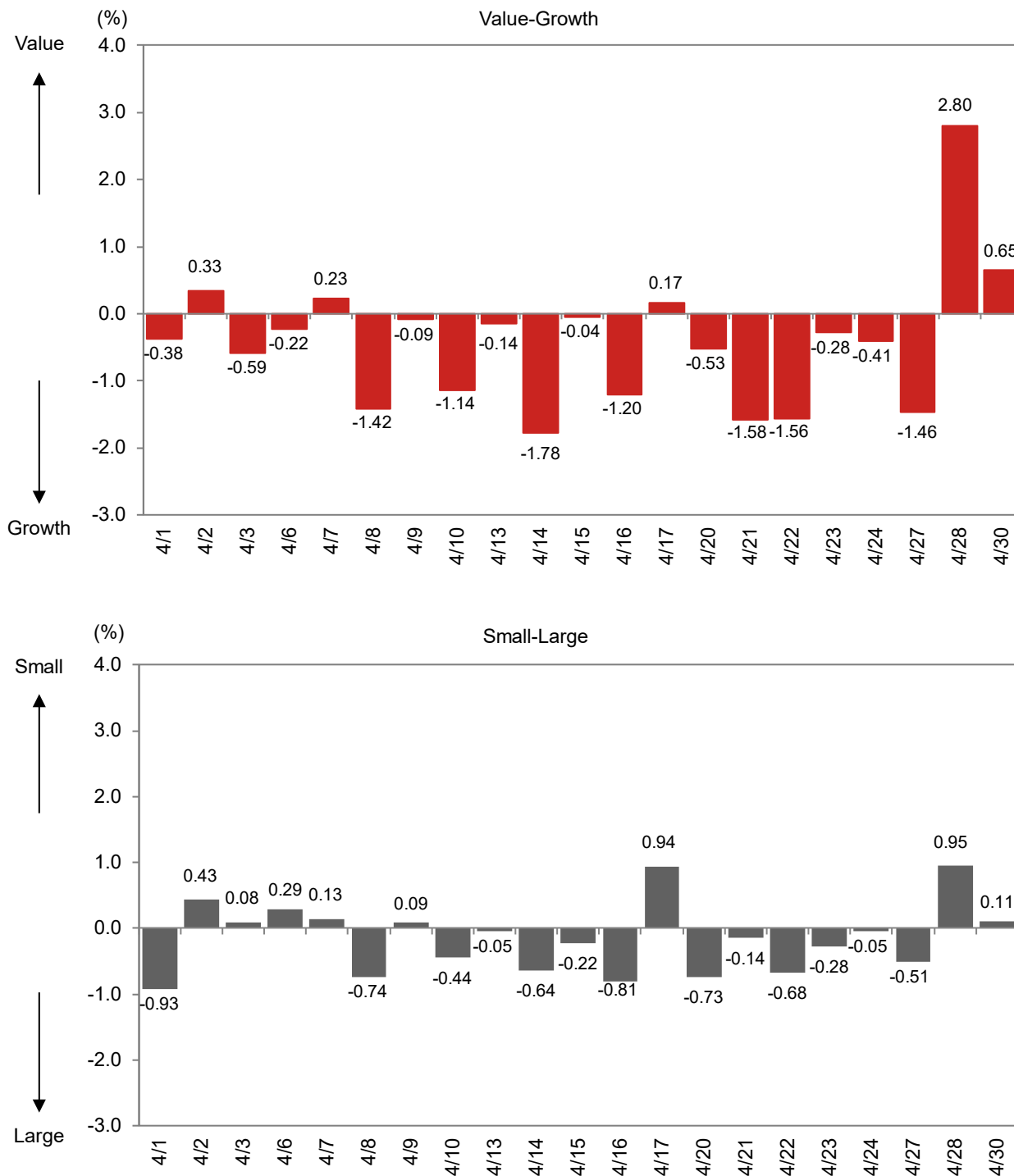
出所: NFRC

図表 6: 月次スタイルパフォーマンスの推移
(トータルリターン) Total Return



注: Value-Growth は、Value とGrowth のリターンの差、Small-Large は、Small とLarge のリターンの差である。
リターンは年率換算していない
出所: NFRC

図表 7: 日次スタイルパフォーマンスの推移
(トータルリターン) Total Return



注: Value-Growth は、Value とGrowth のリターンの差、Small-Large は、Small とLarge のリターンの差である。
リターンは年率換算していない

出所: NFRC

図表 8: Russell/Nomura 日本株インデックス 主要指標値

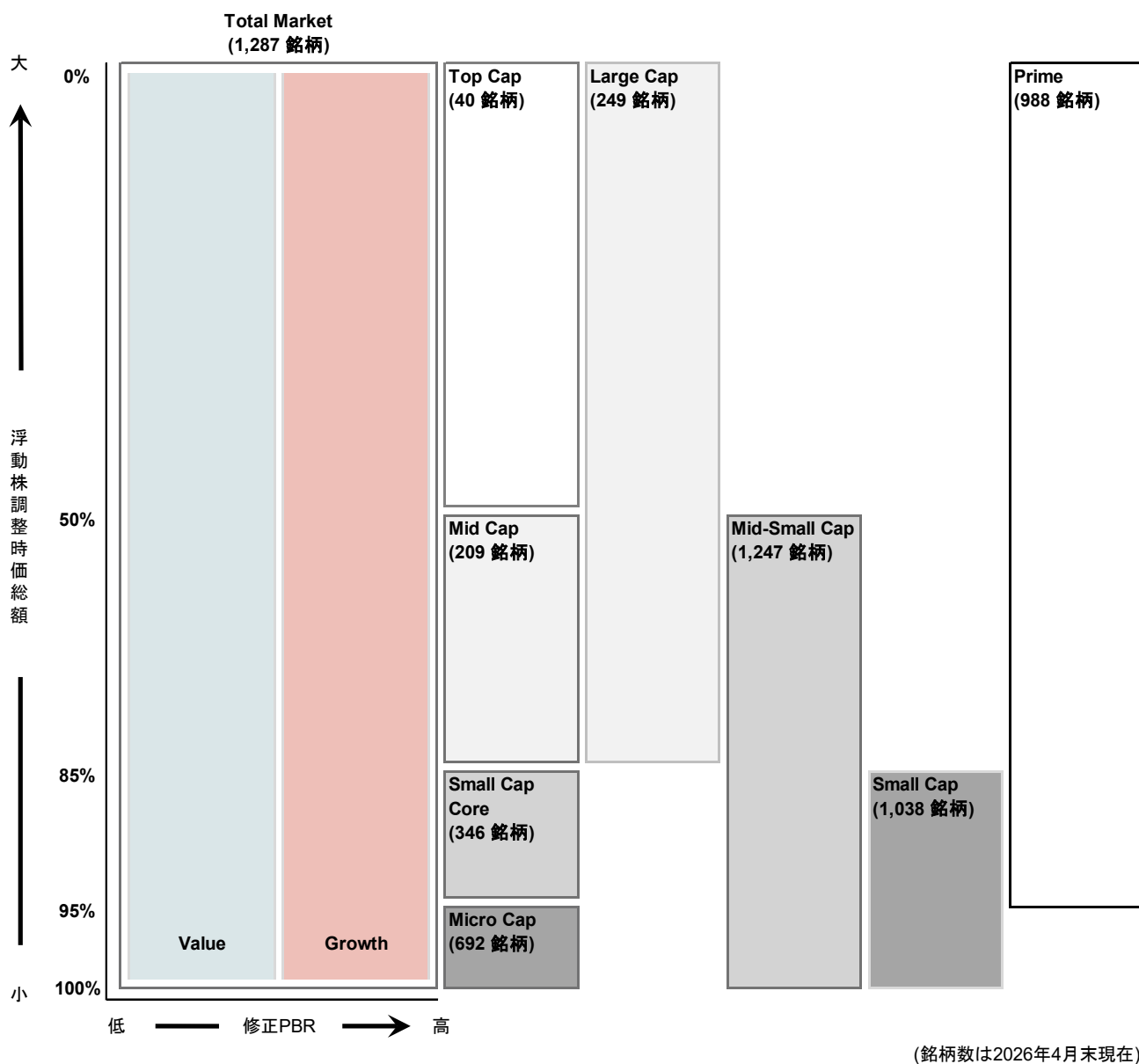
2026年4月末現在

指数	PER (倍)	PBR (倍)	配当利回り (%)	ROE (%)	経常増益率 (%)
Total Market	17.80	1.69	2.07	9.79	7.67
Value	14.43	1.17	2.72	8.33	13.99
Growth	23.56	3.13	1.40	13.91	-1.90
Large	18.24	1.79	2.00	10.11	7.17
Large Value	14.39	1.21	2.70	8.62	15.03
Large Growth	24.22	3.20	1.35	13.82	-3.35
Top	19.97	2.15	1.89	11.14	0.12
Top Value	15.02	1.38	2.83	9.48	19.05
Top Growth	24.73	3.17	1.34	13.40	-13.20
Mid	16.43	1.47	2.14	9.22	15.16
Mid Value	13.94	1.10	2.61	8.11	12.53
Mid Growth	23.22	3.25	1.38	14.74	23.18
Mid-Small	16.20	1.41	2.24	8.97	13.71
Mid-Small Value	14.13	1.08	2.66	7.86	11.77
Mid-Small Growth	21.89	3.06	1.49	14.69	19.65
Small	15.64	1.28	2.48	8.42	10.22
Small Value	14.59	1.05	2.77	7.32	9.94
Small Growth	18.60	2.58	1.83	14.57	11.09
Small Core	15.96	1.34	2.37	8.63	11.08
Small Core Value	15.06	1.09	2.66	7.38	10.29
Small Core Growth	18.18	2.57	1.76	14.87	13.37
Micro	14.95	1.17	2.74	7.98	8.44
Micro Value	13.68	0.97	3.01	7.20	9.27
Micro Growth	19.87	2.60	2.02	13.74	5.49
Prime	17.86	1.70	2.06	9.82	7.60
Prime Value	14.46	1.18	2.71	8.36	14.03
Prime Growth	23.57	3.13	1.39	13.91	-2.03

注: 財務データはすべて今期予想ベース(連結優先)

出所: NFRC

図表 9: Russell/Nomura 日本株インデックスの体系



出所: NFRC

この他に33 業種別インデックス (Total Market、規模別、Value/Growth、Prime) も算出している。

規模別インデックスの分類指標は、安定持株控除後の時価総額である。

Value/Growthインデックスの分類指標は、自己資本の含みを修正した修正PBRである。

図表 10: Russell/Nomura 日本株インデックス パフォーマンスサマリー

2026年4月末現在

米ドルベース 価格リターン(配当除く) Price Return

指数	銘柄数	ウェイト (%)	指数値	リターン(%)*				
				1ヶ月	3ヶ月	6ヶ月	12ヶ月	年初来
Total Market	1287	100.00	1292.88	7.31	1.37	9.00	27.13	8.00
Value	1016	51.08	2878.72	3.01	-0.67	12.87	33.13	7.02
Growth	606	48.92	512.94	12.19	3.60	5.03	21.05	9.03
Large	249	85.31	1251.54	7.80	1.65	8.75	27.99	8.44
Large Value	178	40.96	2687.44	2.83	-0.84	12.53	33.88	7.10
Large Growth	142	44.35	546.58	12.85	4.06	5.30	22.63	9.70
Top	40	47.79	1025.46	8.88	0.45	5.44	27.52	7.24
Top Value	22	17.65	2709.82	2.60	-2.43	11.23	39.45	7.61
Top Growth	33	30.14	450.30	12.92	2.22	2.22	20.36	7.04
Mid	209	37.52	1706.90	6.47	3.21	13.79	28.10	9.99
Mid Value	156	23.31	2463.77	3.01	0.39	14.80	28.47	6.72
Mid Growth	109	14.21	835.18	12.69	8.20	12.49	27.69	15.82
Mid-Small	1247	52.21	1651.89	5.91	2.23	12.83	26.42	8.69
Mid-Small Value	994	33.44	2763.18	3.24	0.28	14.65	29.04	6.72
Mid-Small Growth	573	18.77	683.07	11.04	5.89	9.85	22.17	12.38
Small	1038	14.69	1512.06	4.51	-0.20	10.37	22.42	5.51
Small Value	838	10.13	3136.51	3.76	0.03	14.35	30.11	6.72
Small Growth	464	4.56	439.17	6.20	-0.71	2.34	7.86	2.90
Small Core	346	10.26	256.93	4.67	0.09	10.19	22.32	5.92
Small Core Value	269	6.91	412.74	3.92	0.30	14.87	30.51	7.41
Small Core Growth	180	3.36	82.57	6.26	-0.34	1.52	7.86	2.96
Micro	692	4.43	299.26	4.13	-0.88	10.76	22.65	4.57
Micro Value	569	3.22	444.48	3.44	-0.56	13.28	29.24	5.28
Micro Growth	284	1.21	83.46	6.04	-1.72	4.58	8.02	2.73
Prime	988	98.79	2102.15	7.34	1.41	8.98	27.24	8.05
Prime Value	773	50.22	2789.84	3.00	-0.65	12.90	33.30	7.07
Prime Growth	488	48.58	1463.08	12.23	3.63	5.02	21.15	9.06

注: * リターンは年率換算していない

出所: NFRC

図表 11: Russell/Nomura 日本株インデックス パフォーマンスサマリー

2026年4月末現在

米ドルベース トータルリターン(配当含む) Total Return

指数	銘柄数	ウエイト (%)	指数値	リターン(%)*				
				1ヶ月	3ヶ月	6ヶ月	12ヶ月	年初来
Total Market	1287	100.00	2592.41	7.32	2.39	10.25	30.08	9.09
Value	1016	51.08	6465.40	3.03	0.59	14.50	37.01	8.39
Growth	606	48.92	918.03	12.20	4.31	5.89	23.04	9.78
Large	249	85.31	2516.74	7.81	2.63	9.95	30.87	9.49
Large Value	178	40.96	6087.85	2.84	0.39	14.10	37.73	8.45
Large Growth	142	44.35	985.06	12.86	4.75	6.14	24.60	10.44
Top	40	47.79	2125.46	8.88	1.41	6.53	30.26	8.28
Top Value	22	17.65	6314.50	2.60	-1.10	12.79	43.48	9.08
Top Growth	33	30.14	847.73	12.93	2.93	3.03	22.29	7.79
Mid	209	37.52	3301.15	6.49	4.20	15.15	31.14	11.06
Mid Value	156	23.31	5360.70	3.03	1.55	16.40	32.12	7.98
Mid Growth	109	14.21	1416.96	12.70	8.85	13.41	29.76	16.52
Mid-Small	1247	52.21	3219.61	5.93	3.28	14.25	29.55	9.82
Mid-Small Value	994	33.44	5999.68	3.26	1.50	16.32	32.80	8.04
Mid-Small Growth	573	18.77	1160.73	11.05	6.60	10.82	24.24	13.14
Small	1038	14.69	3008.73	4.52	1.01	11.96	25.74	6.79
Small Value	838	10.13	6795.81	3.78	1.39	16.18	34.12	8.18
Small Growth	464	4.56	750.30	6.22	0.15	3.44	9.95	3.79
Small Core	346	10.26	413.52	4.68	1.25	11.67	25.48	7.14
Small Core Value	269	6.91	704.98	3.93	1.60	16.59	34.36	8.80
Small Core Growth	180	3.36	119.50	6.28	0.52	2.56	9.88	3.85
Micro	692	4.43	495.82	4.15	0.45	12.58	26.33	5.99
Micro Value	569	3.22	785.20	3.46	0.96	15.33	33.57	6.90
Micro Growth	284	1.21	118.60	6.05	-0.89	5.84	10.30	3.61
Prime	988	98.79	3520.17	7.35	2.42	10.23	30.17	9.13
Prime Value	773	50.22	5133.02	3.01	0.61	14.52	37.17	8.44
Prime Growth	488	48.58	2234.09	12.24	4.34	5.88	23.14	9.81

注: * リターンは年率換算していない

出所: NFRC

データサービス

Russell/Nomura 日本株インデックス提供メディア¹

Russell/Nomura 日本株インデックスは以下の媒体で公開されている。

Bloomberg	:	RNJI
時事通信社	:	RNSI/12400、RNSIIDV/12400
QUICK	:	NRIJ500～503、510～517
LSEG	:	FRCNRI01、FRCNRI02、FRCNRI03、FRCNRI04、.JRNP、.JRNS
ウェブサイト	:	https://www.nfrc.co.jp/SML/jp/frcnri/index.html

より詳細なデータ

指数値及び個別銘柄情報に関するより詳細なデータは野村総合研究所のサービスである「e-AURORA」
「IDS」にて利用が可能。

お問い合わせ先: 野村総合研究所 投資情報サービス事業部
e-mail : ids-sales@nri.co.jp

¹ 公開情報は全て参考値とする。

Russell/Nomura 日本株インデックスの更新のお知らせ等をご希望で、
下記「メール配信サービス利用規約」にご同意いただける方は、必要事項1.~6.をご記入の上、
野村フィデューシャリー・リサーチ & コンサルティング株式会社 インデックス事業部までお知らせください。

e-mail : idx_mgr@nfrco.jp

■ 必要事項

1. 「[メール配信サービス利用規約](#)」に同意します。
2. 貴法人(貴基金)名:
3. ご部署:
4. お名前:
5. メールアドレス:
6. お電話番号:

指数に関するお問い合わせ先:

野村フィデューシャリー・リサーチ & コンサルティング株式会社

e-mail : idx_mgr@nfrco.jp

ディスクレイマー

Russell/Nomura 日本株インデックスの知的財産権およびその他一切の権利は野村フィデューシャリー・リサーチ & コンサルティング株式会社(以下、NFRC)およびFTSE Russellに帰属します。

なお、NFRCおよびFTSE Russellは、当インデックスの正確性、完全性、信頼性、有用性、市場性、商品性および適合性を保証するものではなく、インデックスの利用者およびその関連会社が当インデックスを用いて行う事業活動・サービスに関し一切責任を負いません。

インデックスの算出において、電子計算機の障害もしくは天災地変その他やむを得ない事由が発生した場合は、インデックスの公表を延期または中止することがあります。

インデックス・データを取得した経路(当社ウェブサイト、情報ベンダー各社のサービスを通じた取得、等)に関わらず、これらのインデックスをご利用の際は、「インデックス・ライセンスについて」をご確認ください。

「インデックス・ライセンスについて」

<https://www.nfrc.co.jp/SMI/jp/indexlicense.html>

- 本資料は、お客様への情報提供を目的として、NFRCが作成したものです。
- 本資料に掲載された全ての意見や予想はNFRCの本資料作成時点での判断に基づいており、通知なく変更されることがあります。また、本資料における将来の予測に関する意見が実際に生ずるということを担保あるいは保証するものではありません。本資料の内容の一部は、NFRCが信頼性があると判断した様々な入手可能な情報に基づいています。しかし、NFRCはその正確さを保証するものではなく、これらの情報は要約された不完全なものである可能性があります。過去の投資実績は将来の結果を示唆するものではありません。
- 本資料は特定の証券取引に関する投資勧誘や投資アドバイスを目的としたものでもありません。
- NFRCが開発・提供する市場インデックス(自社関連インデックス)が使用されている運用商品等をお客様が投資対象とする場合、当該インデックス利用料の一部が直接的・間接的問わずNFRCに帰属する可能性があります。自社関連インデックスの詳細は以下のウェブサイトをご参照ください。
証券市場インデックス <https://www.nfrc.co.jp/SMI/jp/>
- 本資料は、配布されたお客様限りでご使用ください。本資料はNFRCの著作物であり、NFRCの書面による事前の承諾なく、本資料の全部もしくは一部を複製、転送または再配布することはご遠慮ください。

野村フィデューシャリー・リサーチ & コンサルティング株式会社
金融商品取引業者 関東財務局長(金商) 第451号
加入協会 一般社団法人資産運用業協会 会員番号(第011-00961号)